

# JK Dr. Kreisky

cirurgia plástica

CRM-RJ 52.88883-4 / RQE 21155



*Cirurgia Plástica Estética e Reparadora*

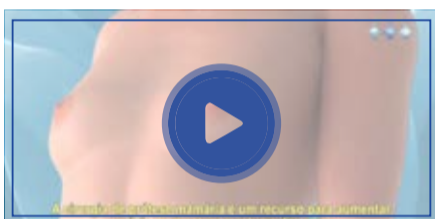
TOQUE NOS ÍCONES PARA INTERAGIR

 **(21) 99252.2505**

[www.drkreisky.com.br](http://www.drkreisky.com.br)  
visite o site e conheça mais



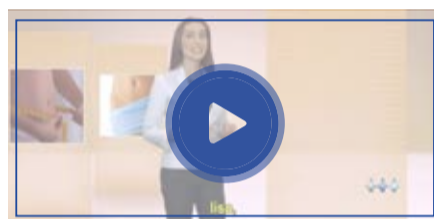
PRÓTESE DE MAMA



LIPOASPIRAÇÃO



ABDOMINOSPLASTIA



## Localização

 **Consultório Dr Kreisky - IPANEMA**

 (21) 2227-4115

 Rua Visconde de Pirajá, 303 Sala 810 - Ipanema

 **Life Clinique - Le Monde - BARRA DA TIJUCA**

 (21) 99569-1325

 Av. das Américas, 3.500 Sala 515 - Bloco 6 - Barra da Tijuca

 **Centro Médico St. Maria Madalena - ILHA DO GOVERNADOR**

 (21) 3383-8166

 Estrada do Dendê, 1086 - Tauá

 **Espaço Duo - DUQUE DE CAIXAS**

 (21) 3848-1110 | 3848-1111

 Rua Passos da Pátria, 42 - Caxias - Jd. 25 de Agosto

*Especialista em Cirurgia Plástica*